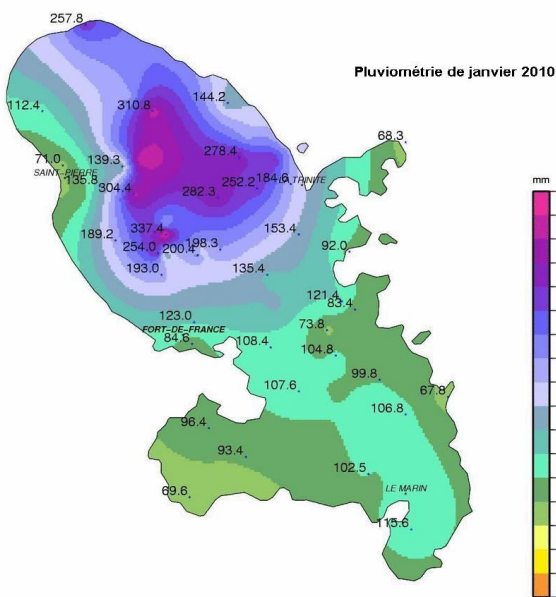


JANVIER 2010

Un des plus chauds !

Pluviométrie



Rappel : 1 mm = 1 litre d'eau par m²

Bien que le Nouvel An ait été copieusement arrosé, la pluviométrie mensuelle accuse un déficit de 12% au Lamentin. Les jours de pluie sont moins nombreux qu'à l'accoutumée mais ils sont compensés parfois par des quantités plus importantes. Ainsi, la pluviométrie semble conforme à la normale sur le reste de l'île.

Températures et ensoleillement

Depuis plusieurs mois, la Martinique est entrée dans une période chaude et ce mois de janvier ressort comme le plus chaud depuis le début des mesures.

Au Lamentin, cela se vérifie par la moyenne des températures maximales (29,6°C) qui dépasse d'un degré la normale et s'inscrit en record. De même, la température mensuelle (26,3°C) le confirme également en étant la plus élevée tandis que la moyenne des minimales (22,9°C), supérieure à la norme, se classe parmi les 4 plus chaudes.

L'ensoleillement demeure très nettement au dessus de ce que l'on a l'habitude de mesurer à cette époque de l'année à l'aéroport. Le cumul mensuel atteint 221 heures .

Vent

L'alizé garde une composante Est à Nord-Est et reste relativement constant en force. Il s'accélère davantage en fin de mois.

Faits marquants

Il est rare que la durée d'ensoleillement soit aussi importante pour cette époque de l'année, en raison du raccourcissement des jours. De même, il est tout aussi rare que le thermomètre dépasse aussi souvent les 30 degrés au Lamentin : 12 fois au cours du mois .

Températures

en haut du podium

L'élévation des températures se manifeste par une forte recrudescence des jours chauds, surtout en plaine du Lamentin, en baies de St-Pierre et du Robert et aux Anses d'Arlet. Ainsi, la moyenne des maximales arrive souvent en tête du classement ou

dans les quatre premiers.

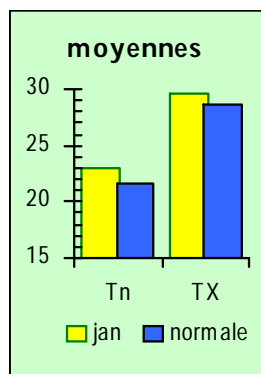
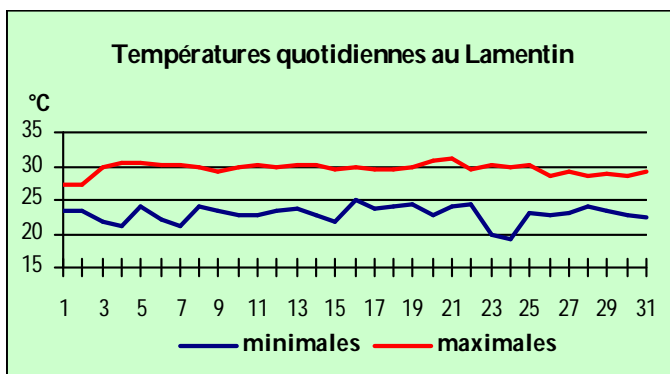
A l'inverse, la moyenne des minimales, supérieure à la norme, nous prive de nuits fraîches.

Cette conjugaison de températures minimales et maximales bien au dessus des normes fait de ce mois de janvier

le plus chaud depuis le début des mesures (ou derrière celui de 1998 selon les endroits).

Température moyenne mensuelle :

à Morne-Rouge : 22,1°C
 à St-Joseph : 24,3°C
 à Marigot : 25,2°C
 à St-Pierre : 26,5°C
 au Vauclin : 26,8°C
 au Robert : 27,5°C



Températures extrêmes	
17,9°C	au Trois-Ilets le 30
31,9°C	au Robert le 19

Vent

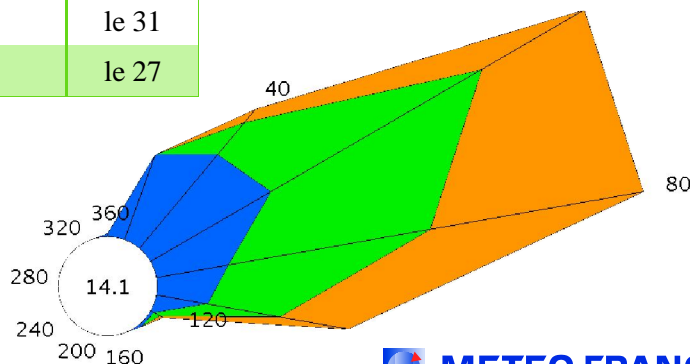
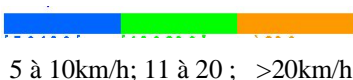
une bonne ventilation

POSTES	VITESSE MAXI du VENT	DATE
Morne des Cadets	83 km/h de sud-est	le 30
Lamentin	58 km/h d'est	le 29
Fort-de-France	61 km/h d'est	le 31
Diamant	68 km/h de nord-est	le 28
St-Anne	58 km/h de nord-est	le 28
Vauclin	68 km/h d'est	le 31
Trinité	68 km/h d'est	le 31
St-Pierre	61 km/h d'est	le 27

L'alizé qui se montre assez soutenu, est associé à un temps plutôt sec et agréable.

Sa force augmente légèrement dans les derniers jours du mois mais les rafales dépassent moins souvent que d'habitude les 58 km/h.

Rose des vents moyennés au Lamentin



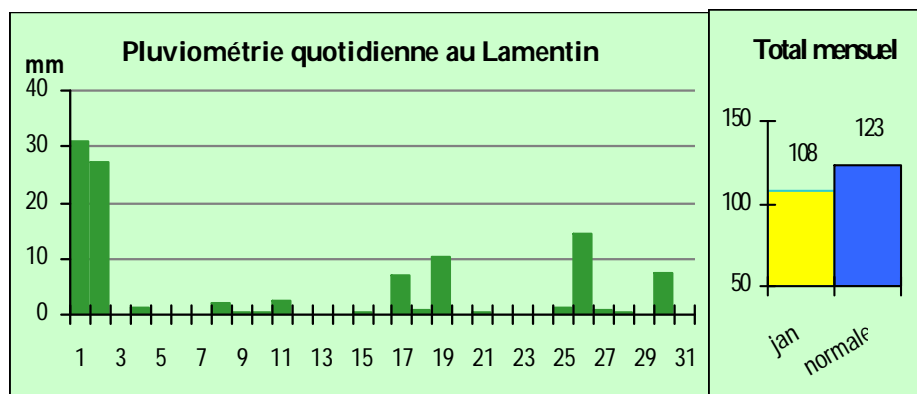
Pluviométrie

normale pour un début de carême

Si l'on excepte la plaine du Lamentin et une partie du littoral nord caraïbe qui sont légèrement déficitaires, notamment au Morne des Cadets (-49%), la pluviométrie se rapproche de la normale pour la majeure partie de la Martinique.

En fait, ce sont les 2 premiers jours de l'année qui sont copieusement arrosés, comme pour marquer l'événement du changement d'année. Au regard des quantités d'eau tombée, on peut même dire qu'il n'a jamais autant plu pour un nouvel an. En cause, le passage d'un front nuageux en provenance du nord qui stagne sur nos îles en donnant des épisodes durablement pluvieux.

Ensuite, le temps de carême s'installe sur les Antilles en dépit d'autres passages pluvieux entre les 17 et 19 puis le 26.



Pluviométrie mensuelle et maximale en un jour		
Fort-de-France Colson	337 mm	115 mm le 1
Fond-St-Denis glissement	304 mm	100 mm le 1
Macouba	257 mm	131 mm le 1
Fort-de-France	123 mm	33 mm le 1
Marin	106 mm	27 mm le 1
St-Pierre	84 mm	39 mm le 1
François	83 mm	23 mm le 1
Diamant	63 mm	25 mm le 2

Ensoleillement

prometteur

Pour le premier mois de l'année, l'ensoleillement paraît tout à fait exceptionnel en Martinique. La station du Lamentin enregistre 25% de plus, pour une moyenne quotidienne de 7,1 heures.

Et malgré un nouvel an très nuageux, c'est l'un des mois de janvier les plus ensoleillés.

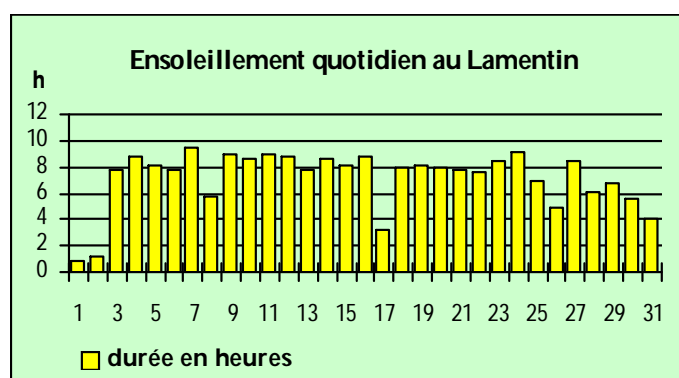
Durée totale d'ensoleillement

215 h à Desaix

221 h au Lamentin

Moyenne 1996-2010 :

178 heures

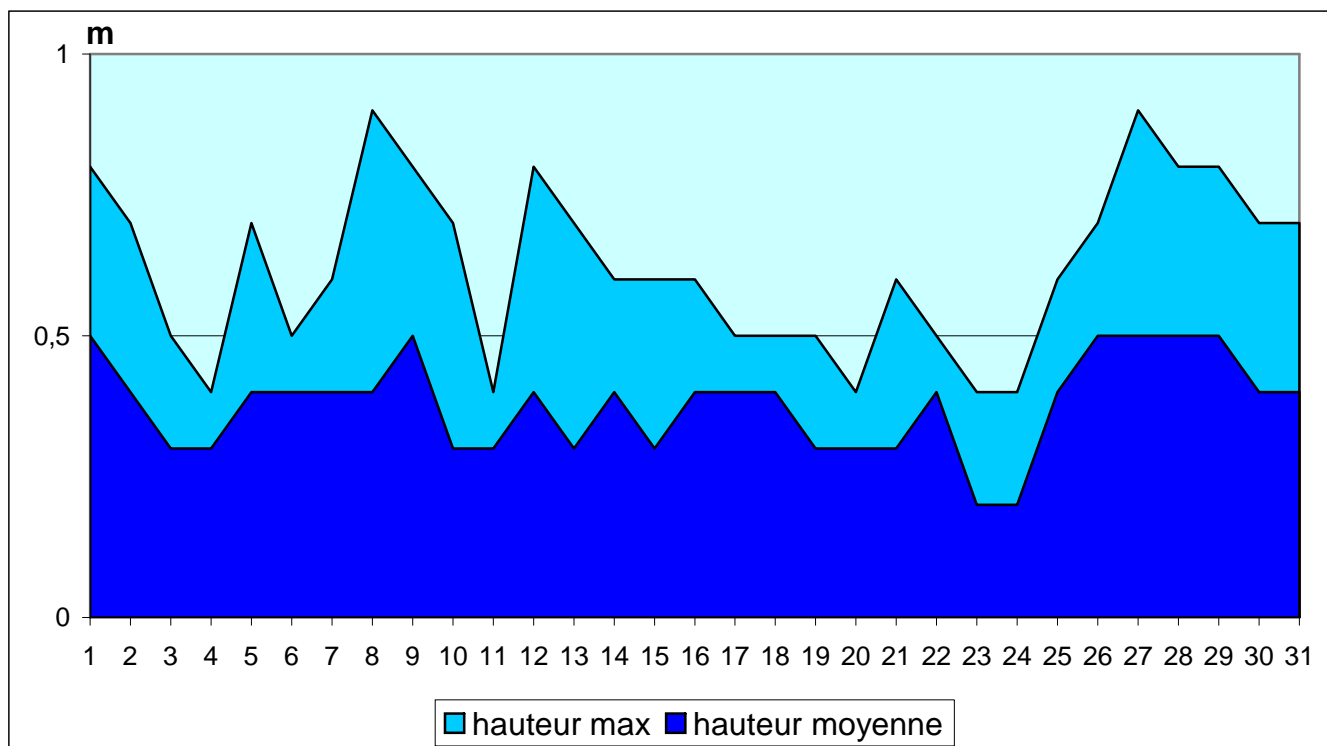


État de la mer

L'année 2010 commence en vigilance jaune « mer dangereuse » due à une houle de Nord-Nord-Ouest. Dans ces situations, la côte Caraïbe subit de forts déferlements dès que les creux dépassent 0,5m. La mer

en ce premier de l'an jette des gerbes de sable et galets sur la route du littoral caraïbe. Le 2, la mer s'apaise. En fin de mois, un vif alizé s'installe et une houle de nord déferle abondamment sur les rivages

martiniquais. Toutefois cette agitation du bord de mer reste contenue.



Houlographe de janvier à Fort-de-France

Bulletin

Mensuel

Édité par METEO-FRANCE
Service régional de la Martinique
Section climatologique
97232 Le Lamentin

Directeur de publication : P. Hereil
rédaction : E. Bernard

téléphone : 05 96 57 23 87
télécopie : 05 96 57 23 91
Email : clim972@meteo.fr

ISSN 0762-2880

**Prenez le temps d'un coup de fil Prévisions à 3 jours sur les départements Antilles-Guyane : 0892680808 (0,30 €/mn)
d'une connexion Internet <http://www.meteo.gp>**

Conformément à la loi sur la propriété intellectuelle du 1er juillet 1992, l'information ci-dessus appartient à MÉTÉO-FRANCE. Le tarif indiqué couvre les cas d'utilisation interne ou à usage final par le client. En cas d'affichage, de rediffusion ou de revente de tout ou partie du bulletin climatologique mensuel, de fourniture de services à valeur ajoutée à partir des données publiées, une autorisation écrite préalable et un devis doivent être impérativement demandés à MÉTÉO-FRANCE.



CONSEIL GENERAL DE LA MARTINIQUE



METEO FRANCE
Toujours un temps d'avance