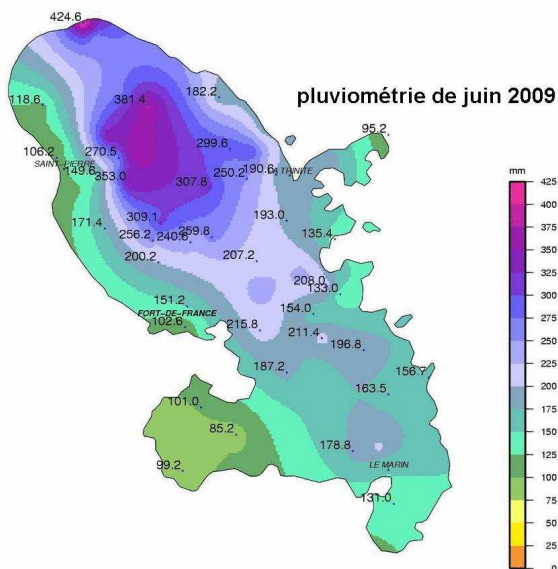


JUIN
2009

bien ensoleillé

Pluviométrie

En raison des fortes pluies du 15, qui donnent parfois la moitié du bilan mensuel, la pluviométrie affiche un excédent d'environ 40% au Lamentin, voire plus de 60% sur certains versants atlantiques.



Rappel : 1 mm = 1 litre d'eau par m²

Températures et ensoleillement

La température mensuelle est relativement conforme à la normale. Au Lamentin, la moyenne ne s'écarte que de +0,2°C pour les maximales et de -0,2°C pour les minimales. Le soleil se montre beaucoup plus que d'habitude avec 219 heures de présence pour le mois.

Vent

L'alizé d'Est souffle régulièrement sans excès.

Faits marquants

Le département subit de fortes pluies orageuses, le 15, qui donnent souvent plus de 100 mm d'eau en 24 heures. Dans le nord, le poste de Macouba mesure jusqu'à 232 mm, ce qui constitue son record depuis l'ouverture en 1993. Pourtant, ces pluies ne sont pas liées au passage d'ondes tropicales - qui restent rares ce mois-ci - mais elles sont dues à une perturbation assez typique de l'inter-saison.

Températures

de saison

Dans l'ensemble, les températures ne s'écartent pas de trop des valeurs saisonnières, hormis un petit fléchissement passager en milieu de mois. La moyenne des minimales reste proche de la normale ou à peine supérieure pour les postes

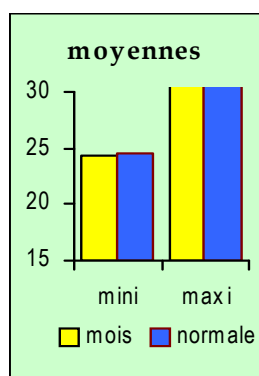
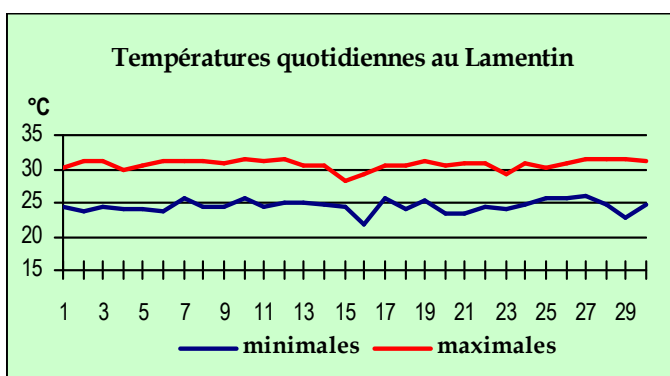
d'altitude.

Celle des maximales n'est que très légèrement plus chaude sur St-Pierre et le Robert.

Au final, la température mensuelle est plutôt conforme sur une grande majorité des régions.

Température mensuelle :

à Morne-Rouge : 23,5°C
à Macouba : 25,9°C
à Fort-de-France: 26,5°C
à Marigot : 26,6°C
à St-Pierre : 28,1°C
au Robert : 28,5°C



Températures extrêmes	
19,3°C	à FdF Colson, le 23
34,1°C	au Robert, le 14

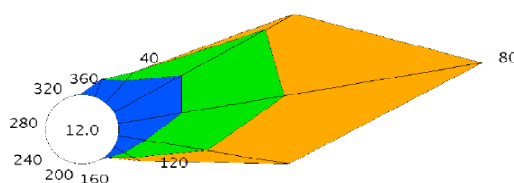
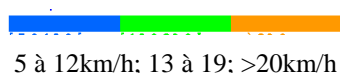
Vent

assez régulier

POSTES	VITESSE MAXI du VENT	DATE
Morne des Cadets	90 km/h de sud-est	le 23
Aéroport du Lamentin	54 km/h d'est	le 15
Fort-de-France	65 km/h de sud-est	le 25
Diamant	72 km/h d'est	le 23
Ste-Anne	54 km/h d'est	le 23
Vauclin	71 km/h de sud-est	le 25

L'alizé d'Est, bien établi, souffle modérément en première partie de mois. Il est un peu moins régulier et parfois plus faible dans la seconde moitié. Il n'engendre pas souvent de fortes rafales, hormis au passage d'une onde le 23.

Rose des vents moyens au Lamentin



Pluviométrie

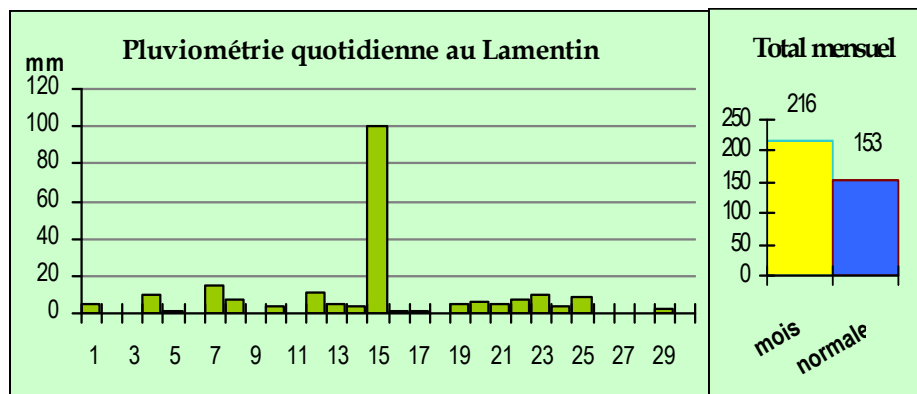
beaucoup en une journée !

Le seul épisode pluvieux important est celui du 15 car il donne, en un jour, la moitié du cumul mensuel ou presque. Il tombe plus de 100 mm d'eau en 24 heures sur les versants atlantiques de Ste-Marie à Macouba, en passant par Morne-Rouge, ainsi que sur les mornes du St-Esprit au Robert.

Grâce à cet épisode, la pluviométrie mensuelle dépasse généralement la normale de 30 à 40%, comme à St Joseph, Macouba et à l'aéroport, voire 60% et plus vers Rivière-Pilote et Basse-Pointe.

Seules les régions de St-Pierre et du Morne des Cadets sont légèrement déficitaires ou proches de la normale comme à Fort-de-France.

En revanche, les orages sont plus fréquents que de coutume.



Pluviométrie mensuelle et maximale en un jour		
Macouba	424,6 mm	232,4 mm le 15
Le Lorrain	381,4 mm	151,6 mm le 15
St-Joseph	259,8 mm	96,9 mm le 15
Robert vert pré	196,0 mm	91,4 mm le 15
St-Esprit	151,7 mm	80,0 mm le 15
St-Anne	131,0 mm	70,2 mm le 15
St-Pierre	106,2 mm	52,4 mm le 15
Diamant	85,2 mm	44,6 mm le 15

Ensoleillement

excellent

La Martinique n'avait pas bénéficié d'un ensoleillement aussi bon au mois de juin depuis 2001. En moyenne, nous profitons de 7,3 heures de soleil par jour et seules 3 journées sont défavorisées. Néanmoins, de la brume de sable atténué l'éclat du soleil en fin de mois.

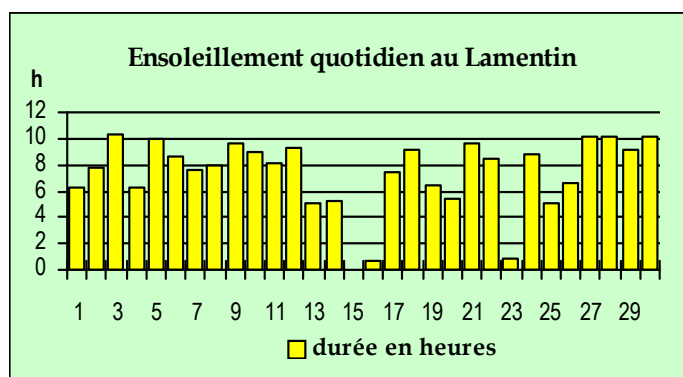
Durée totale d'ensoleillement

197 h 40 mn à Desaix

219 h au Lamentin

Moyenne 1996-2008 :

188 heures



État de la mer

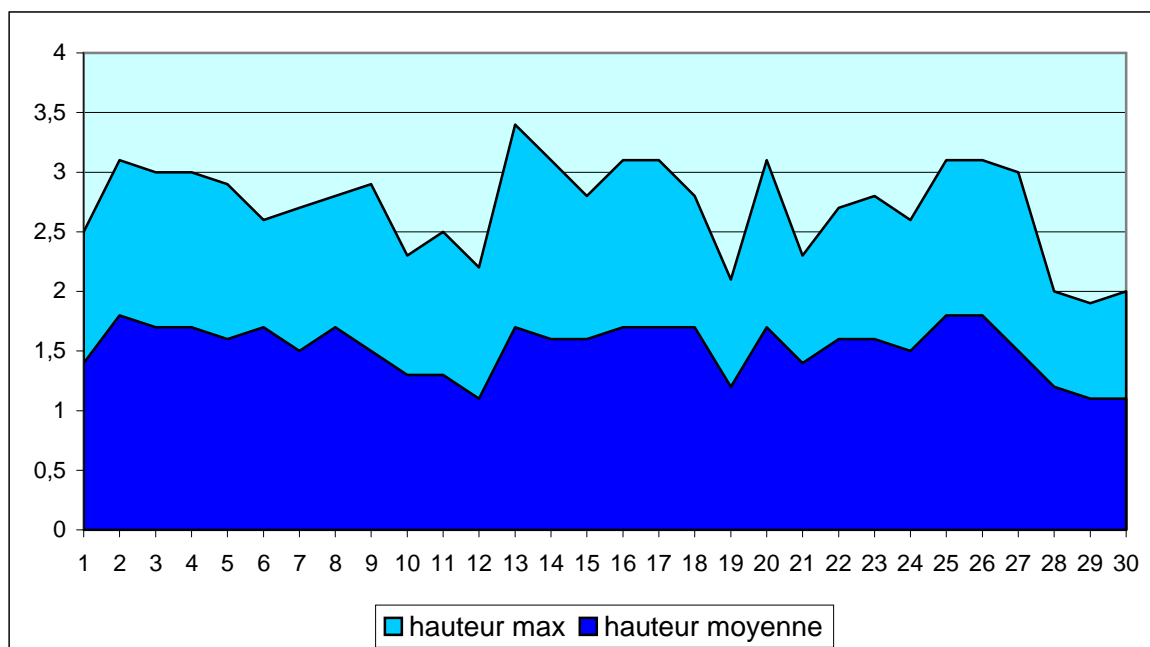
Mis à part une longue houle de Nord-Est, de faible amplitude, qui se superpose aux vagues du vent, du 3 au 8, la mer reste modérément agitée en atlantique et dans

les canaux avec des creux de 1,5 mètre en moyenne. Les plus hautes vagues (3,40 m) se forment au passage d'une onde tropicale, en milieu de mois. Alors que dans les

derniers jours, du 28 au 30, la mer se calme davantage.

La côte caraïbe demeure moins agitée.

Houlographe de Basse-Pointe



Bulletin CLIMATIQUE Mensuel

Édité par Météo-France
Service régional de la Martinique
Section climatologique
97232 Le Lamentin
Directeur de publication : P. Hereil
ISSN 0762-2880

téléphone : 05 96 57 23 87
télécopie : 05 96 57 23 91
Email : clim972@meteo.fr

rédaction : E. Bernard

Prenez le temps d'un coup de fil Prévisions à 3 jours sur les départements Antilles-Guyane : 0892680808 (0,30 €/mn)
d'une connexion 3615 Météo (tarif 0,3 €/mn)

Internet <http://www.meteo.gp>

Conformément à la loi sur la propriété intellectuelle du 1er juillet 1992, l'information ci-dessus appartient à Météo-France. Le tarif indiqué couvre les cas d'utilisation interne ou à usage final par le client. En cas d'affichage, de rediffusion ou de revente de tout ou partie du bulletin climatologique mensuel, de fourniture de services à valeur ajoutée à partir des données publiées, une autorisation écrite préalable et un devis doivent être impérativement demandés à Météo-France.



CONSEIL GENERAL DE LA MARTINIQUE



MÉTÉO FRANCE
Toujours un temps d'avance