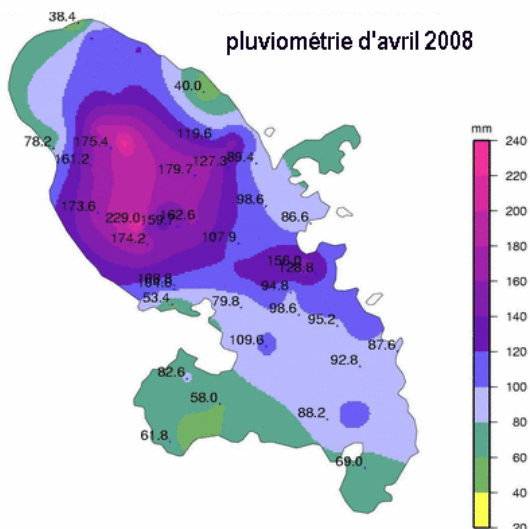


AVRIL
2008

Le Carême en retard !

Pluviométrie



Rappel : 1 mm = 1 litre d'eau par m²

Si les chiffres affichent un déficit de plus de 20% sur le Nord Atlantique ainsi qu'au Lamentin, en revanche la pluviométrie se montre légèrement excédentaire sur les autres régions, entre 10 et 20 %, voire même plus vers le François.

C'est au cours de la 1^{ère} décade (ou de la 2^e pour le sud de l'île) que la pluviosité est la plus abondante, donnant souvent plus de la moitié du cumul mensuel. Il faut attendre les 10 derniers jours du mois pour que le Carême s'installe véritablement, sans pluie.

Températures et ensoleillement

C'est une constance de ce Carême, la moyenne des maxi, se situe en retrait de ce qu'elle devrait être. Elle se classe même parmi les plus faibles de ces dernières années à Fort de France avec un écart négatif de presque 1°C et pas loin de 1,5°C au Morne des Cadets. La moyenne des minima nocturnes est, par contre, relativement conforme à la normale, excepté au Lamentin où elle est supérieure de 0,4°C. Finalement, si la température mensuelle ne s'écarte pas trop de la norme au Lamentin, 26,3°C, elle souvent inférieure sur le reste de la Martinique.

L'ensoleillement reste de saison avec un total de 211 heures.

Vent

L'alizé est très soutenu durant les 6 premiers jours du mois, avant de s'affaiblir légèrement et rester plus conforme à la saison.

Faits marquants

Le temps de Carême ne s'installe que tardivement cette année, en raison d'un alizé souvent très humide pour la saison. C'est pourquoi les jours de pluie restent assez fréquents et les températures un peu basses.

Températures

Un cran en dessous

Qu'elle soit proche de la normale (comme au Lamentin) ou un soupçon en dessous (comme Desaix et Vauclin), la température mensuelle résulte de maxima plus bas que d'ordinaire.

Au Lamentin, la moyenne des maxi n'est que 29,4° au lieu de 29,8°C. L'écart est plus important au sud de l'île ainsi qu'à Desaix et en altitude.

En revanche, la moyenne des

mini est plus conforme à la saison, voire plus douce à l'aéroport avec 23,1°C.

Température mensuelle :

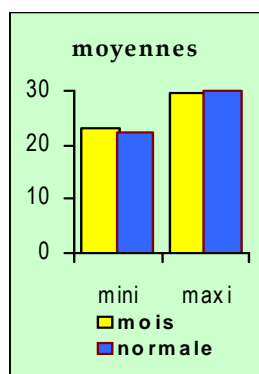
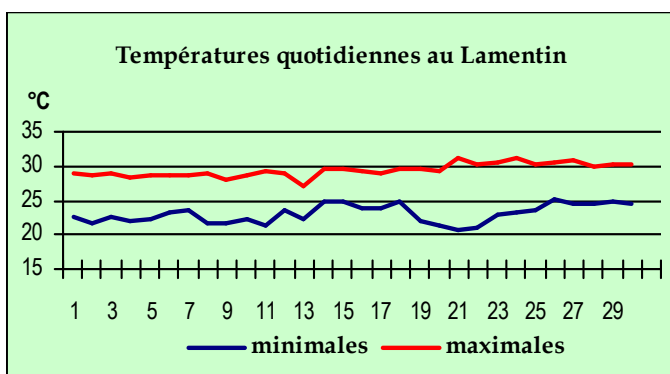
à Macouba : 24,8°C

à St-Joseph : 22,9°C

au Robert : 27,2°C

Anse d'Arlet : 26,7°C

au Lamentin : 26,3°C



Températures extrêmes

16,3°C à Ajoupa Eden le 11

33,0°C à St-Pierre le 27

Vent

Très soutenu en début de mois

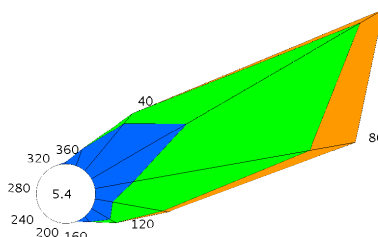
POSTES	VITESSE MAXI du VENT	DATE
Morne des cadets	101 km/h de nord-est	le 5
Aéroport du Lamentin	67 km/h d'est	le 2
Desaix	72 km/h d'est	le 2
Diamant	79 km/h de nord-est	le 2
St-Anne	58 km/h d'est	le 17
Vauclin	82 km/h d'est	le 1

Le renforcement de l'alizé dans le premier tiers du mois engendre une recrudescence de vents forts (>60km/h) par rapport à la fréquence habituelle : 5 à 11 jours donnent lieu à des vitesses élevées sur le littoral, au lieu d'une ou deux journées

Par la suite, le vent souffle sans excès, de façon plus conforme à la saison, malgré une petite faiblesse aux alentours du 20.

Rose des vents moyens au Lamentin

5 à 16km/h; 16 à 29; >29km/h



Pluviométrie

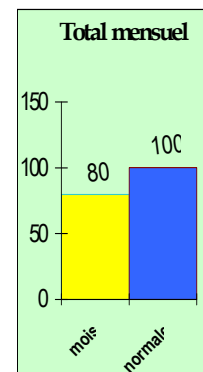
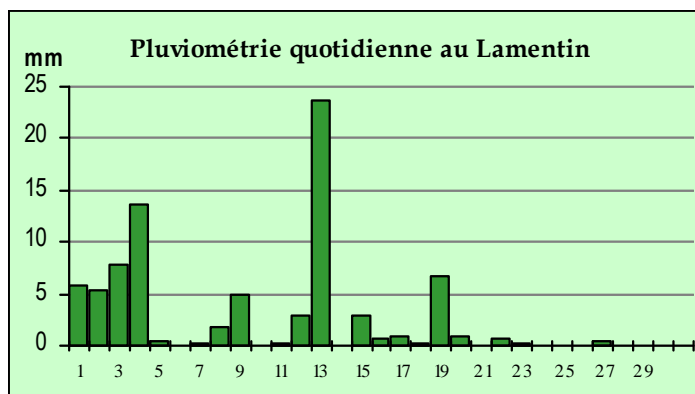
Quelques journées bien arrosées !

En fonction des averses, la pluviométrie se montre plutôt excédentaire sur la plupart des communes. Cependant, l'extrême nord de l'île (de St-Marie à Macouba), ainsi que le Lamentin et le Diamant, laissent apparaître un déficit de l'ordre de 20 %.

L'essentiel des pluies tombent au cours des journées du 3, 4, 13 ou 19 et selon les communes, la première ou la deuxième décennie est la plus arrosée.

Ce n'est qu'à partir du 20, qu'un véritable temps de Carême s'installe, sans pluie significative.

En conséquence, la fréquence des jours pluvieux redevient plus normale pour la saison : 11 jours à l'aéroport et 18 jours au plus sur les pitons.



Pluviométrie mensuelle et maximale en un jour		
Absalon	229,0 mm	53,8 mm le 4
St-Marie Pérou	119,6 mm	23,8 mm le 13
St-Joseph-olive	162,6 mm	35,3 mm le 4
Rivière Pilote	88,2 mm	20,0 mm le 13
Robert	86,6 mm	31,2 mm le 13
St-Pierre	78,2 mm	30,0 mm le 3
Diamant	53,9 mm	11,5 mm le 4
Macouba	38,4 mm	17,6 mm le 19

Ensoleillement

Suffisant !

Avec 211 heures au total, l'ensoleillement ne varie pas beaucoup par rapport au mois précédent et reste relativement conforme au cumul habituel de ces dernières années. Le soleil nous octroie, en moyenne, 7 heures de présence par jour mais c'est surtout en dernière décennie qu'il brille le plus souvent.

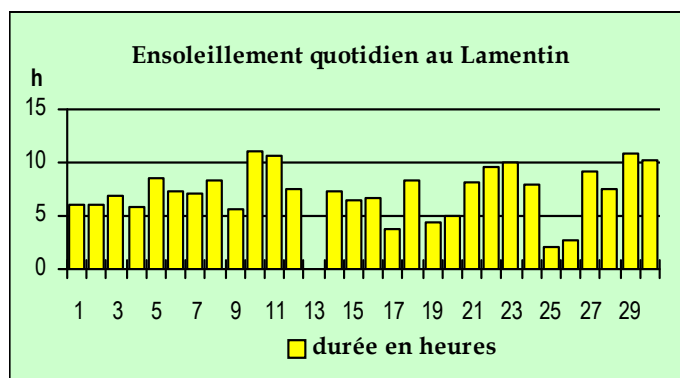
Durée totale d'ensoleillement

211 h 06 mn au Lamentin

214 h 48 mn à Desaix

Moyenne 1994-2007 :

215 heures et 30 mn



État de la mer

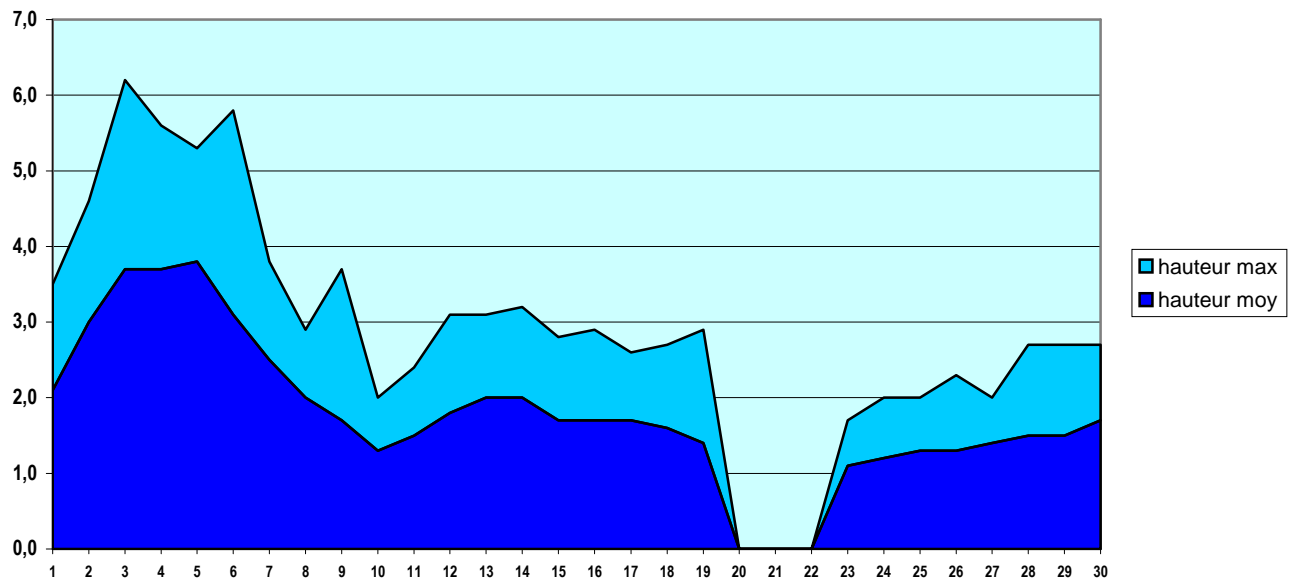
L'alizé très soutenu en début de mois lève une mer forte entre le 2 et le 6. Les creux moyens atteignent ou dépassent allègrement 3 m durant cette période et la bouée mesure des vagues jusqu'à

6,2 m pour les plus hautes, dans la soirée du 3.

La mer se calme ensuite progressivement à compter du 7 et les conditions redeviennent meilleures pour le restant du mois.

La température de la mer amorce une remontée et avoisine couramment 27°C.

Houlographe de Fort de France



Bulletin CLIMATOLOGIQUE Mensuel

Édité par Météo-France
Service régional de la Martinique
Section climatologique
97232 Le Lamentin
Directeur de publication : P. Hereil
ISSN 0762-2880

téléphone : 05 96 57 23 87
télécopie : 05 96 57 23 91
Email : sрмаlim@meteo.fr

rédaction : E. Bernard

Prenez le temps d'un coup de fil Prévisions à 3 jours sur les départements Antilles-Guyane : 0892680808 (0,30 €/mn)
d'une connexion 3615 Météo (tarif 0,3 €/mn)

Internet <http://www.meteo.gp>

Conformément à la loi sur la propriété intellectuelle du 1er juillet 1992, l'information ci-dessus appartient à Météo-France. Le tarif indiqué couvre les cas d'utilisation interne ou à usage final par le client. En cas d'affichage, de rediffusion ou de vente de tout ou partie du bulletin climatologique mensuel, de fourniture de services à valeur ajoutée à partir des données publiées, une autorisation écrite préalable et un devis doivent être impérativement demandés à Météo-France.



CONSEIL GENERAL DE LA MARTINIQUE



MÉTÉO FRANCE
Toujours un temps d'avance