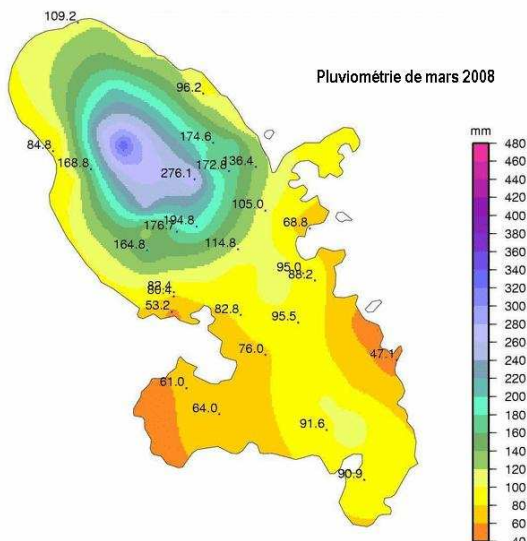


MARS
2008

'Un carême gras'

Pluviométrie

Au regard des jours de pluie, le Carême a du mal à s'installer cette année. La fréquence des jours pluvieux est deux fois plus élevée qu'habituellement au Lamentin. Mais globalement, la pluviométrie n'affiche qu'un faible excédent de 11 à 14%... sauf, paradoxalement à l'aéroport où elle représente 91% de la normale.



Rappel : 1 mm = 1 litre d'eau par m²

Températures et ensoleillement

La température mensuelle, tout à fait conforme à la normale au Lamentin (25,4°C) ne reflète pas le déficit de chaleur qu'enregistre le thermomètre. La moyenne des maxi est en dessous de ce qu'elle devrait être, 28,5°C au lieu de 29,1°C. En revanche les mini sont un peu plus doux que d'habitude.

Paradoxalement, l'ensoleillement est correct pour le mois puisque l'aéroport enregistre 216 heures au total.

Vent

Dans la continuité de février, l'alizé souffle plus sensiblement que de coutume. De ce fait, il accentue la perception de fraîcheur.

Faits marquants

L'impression de Carême humide et frais perdure en mars car la fréquence des jours pluvieux est plus élevée que d'habitude, tandis que les températures maximales restent en retrait des normales.

Températures

Trop faibles pour les maxi

Sur la majeure partie de l'île, la moyenne des maxi se situe en léger retrait des normales. En effet, le thermomètre dépasse rarement les 29°C en journée, excepté au Robert, Ste-Anne et

St-Pierre.

Il faut remonter à 2000 pour trouver des températures aussi peu élevées en mars et 1976 pour celui du moins chaud.

Quant aux températures nocturnes, elles sont, soit conformes à la saison à l'intérieur des terres, soit légèrement plus douces du Lamentin à la Trinité.

Température mensuelle :

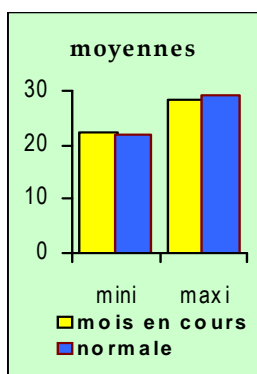
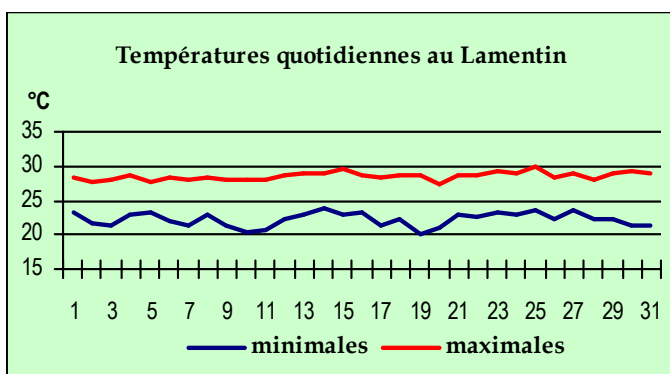
à Macouba : 24,0°C

à St-Pierre : 25,5°C

au François : 25,5°C

à Ste-Anne : 25,4°C

au Lamentin : 25,4°C



Températures extrêmes

16,8°C au Morne-Rouge le 19

32,3°C au Robert le 13

Vent

Soutenu

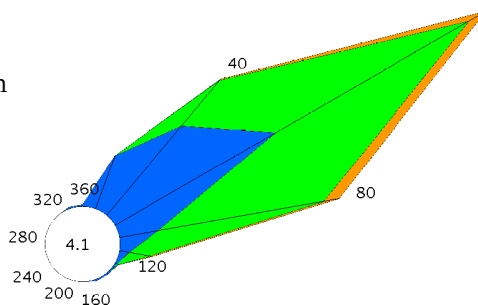
POSTES	VITESSE MAXI du VENT	DATE
Morne des cadets	101 km/h d'est	le 26
Aéroport du Lamentin	61 km/h d'est-nord-est	le 28
Desaix	61 km/h d'est	le 28
Diamant	61 km/h de nord-est	le 26
St-Anne	58 km/h de sud-est	le 28
Vauclin	72 km/h d'est	le 6

Même si l'alizé n'est pas aussi véloce qu'en février, il reste très soutenu en mars puisque celui-ci fait partie des mois de mars les plus ventés, à la 5^e place.

Sur la côte atlantique, il dépasse les 60 km/h presque un jour sur 3. Cependant, cette fréquence est moins élevée en Caraïbe avec 3 jours seulement sur le mois à Ste-Anne, et 5 jours à Desaix

Rose des vents moyens au Lamentin

5 à 16km/h; 16 à 29; >29km/h

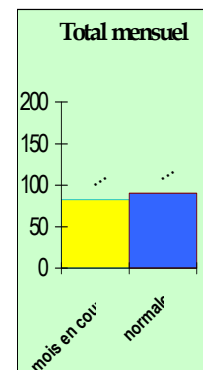
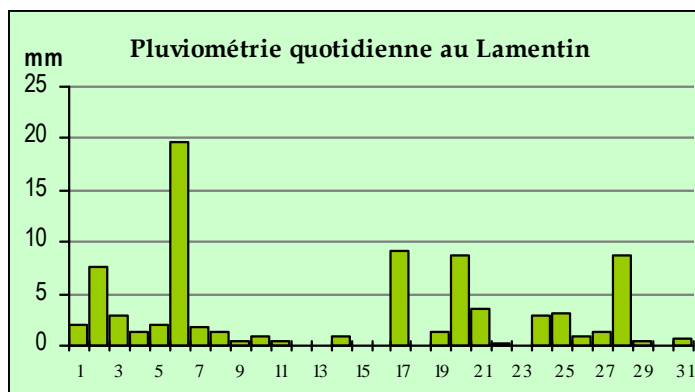


Pluviométrie

Encore trop de jours de pluie !

Bien que la pluviométrie soit proche de la normale dans la plaine du Lamentin, en revanche, les jours de pluies sont plus nombreux que de coutume. L'aéroport en totalise 15 jours au lieu de 8. Et si on comptabilise tous les jours pluvieux depuis début février, c'est la 4^e fois en 60 ans qu'il y en a autant. Seules, les années 1959, 1956 et 1989 en comptaient plus durant cette même période, sachant que 1989 était la plus arrosée.

Mis à part, quelques épisodes plus marqués aux alentours des 6, 19, 20 et 28, les averses qui se produisent souvent en fin de nuit, ne donnent pas beaucoup d'eau. Les cumuls mensuels dépassent seulement de 11 à 14% les valeurs habituelles, comme sur les Mornes, St-Pierre et Ajoupa, mais localement l'excédent atteint 50% à Rivière-Pilote et Ste-Anne. La Martinique ne profite que d'une courte période de temps sec en



Pluviométrie mensuelle et maximale en un jour		
Morne-Rouge	339,0 mm	40,5 mm le 31
St-Marie Concorde	176,0 mm	36,5 mm le 20
St-Joseph Rabuchon	159,4 mm	19,9 mm le 6
Basse-Pointe	106,5 mm	27,5 mm le 31
Carbet	94,6 mm	13,0 mm le 6
Ste-Anne	90,9 mm	22,2 mm le 17
Trois-Ilets	61,5 mm	8,2 mm le 31
Vauclin	47,1 mm	14,5 mm le 28

milieu de mois.

Ensoleillement

Juste ce qu'il faut !

En dépit des nombreux jours de pluie, les vacanciers profitent tout de même de 7 heures de soleil par jour en moyenne. Comparé à ces 14 dernières années, l'ensoleillement paraît conforme aux 217 heures habituelles.

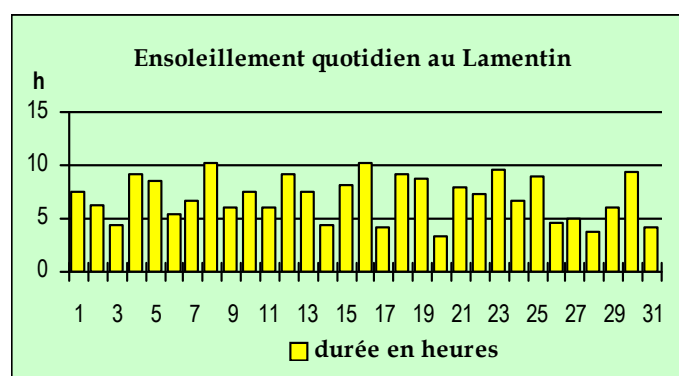
Durée totale d'ensoleillement

214 h 28 mn à Desaix

216 h 26 mn au Lamentin

Moyenne 1994-2007 :

217 heures.



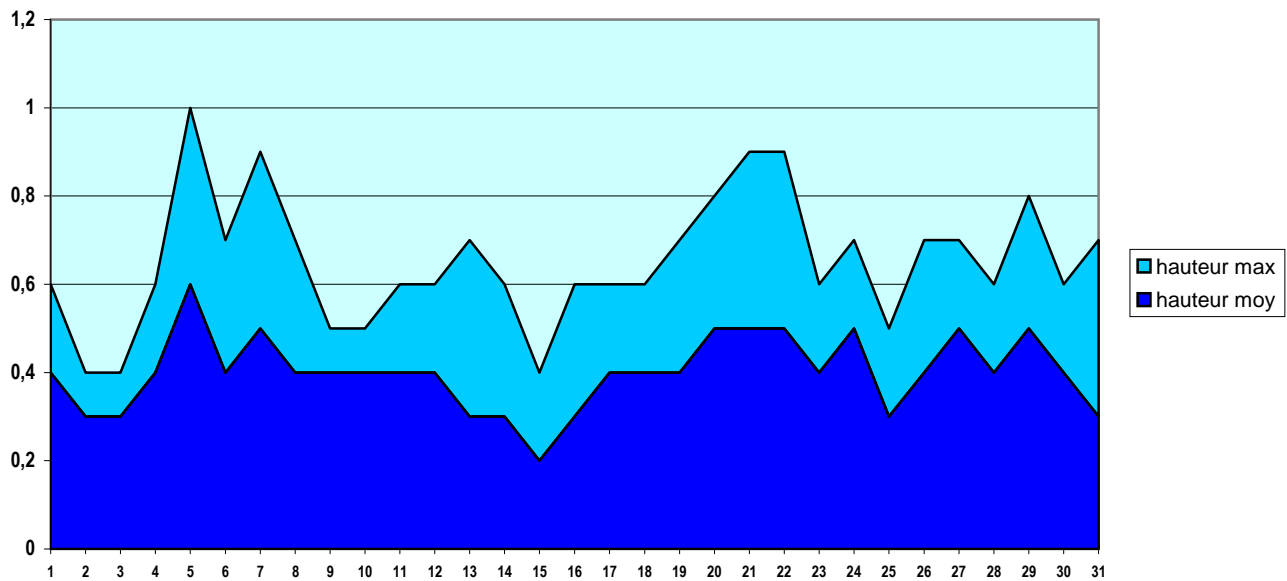
État de la mer

Une longue houle de nord, engendrée par une dépression au large des États-Unis, concerne l'arc antillais à la veille du week-end Pascal. Très énergétique, cette houle occasionne quelques dégâts

à Ste-Marie. D'ailleurs le houlographe de Basse Pointe enregistre des vagues de 3 m à 3,5 m en moyenne dans l'après-midi du 20 avec une hauteur maximale de 5 m dans la nuit du 21.

En dehors de cet épisode, la mer est souvent agitée en raison de la persistance d'un alizé soutenu.

Houlographe de Fort de France



Bulletin CLIMATOLOGIQUE Mensuel

Édité par Météo-France
Service régional de la Martinique
Section climatologique
97232 Le Lamentin
Directeur de publication : P. Hereil
ISSN 0762-2880

téléphone : 05 96 57 23 87
télécopie : 05 96 57 23 91
Email : srmaclim@meteo.fr

rédaction : E. Bernard

Prenez le temps d'un coup de fil Prévisions à 3 jours sur les départements Antilles-Guyane : 0892680808 (0,30 €/mn)
d'une connexion 3615 Météo (tarif 0,3 €/mn)

Internet <http://www.meteo.gp>

Conformément à la loi sur la propriété intellectuelle du 1er juillet 1992, l'information ci-dessus appartient à Météo-France. Le tarif indiqué couvre les cas d'utilisation interne ou à usage final par le client. En cas d'affichage, de rediffusion ou de revente de tout ou partie du bulletin climatologique mensuel, de fourniture de services à valeur ajoutée à partir des données publiées, une autorisation écrite préalable et un devis doivent être impérativement demandés à Météo-France.

